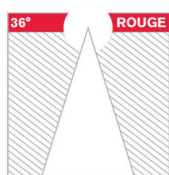




COULEUR



Les angles des faisceaux sont représentés par leurs couleurs sur le plan et des gommettes sur les spots



Flux lumineux	P lum	P syst
SP830	1846 lm	17 W
SP830TC	1799 lm	17 W
SP840	1920 lm	17 W
SP927	1466 lm	17 W
SP930	1521 lm	w17 W
SP930TC	1529 lm	17 W
SPIRC+	1348 lm	17 W
MP830	2562 lm	22 W
MP830TC	2500 lm	22 W
MP840	2666 lm	22 W
MP927	2034 lm	22 W
MP930	2110 lm	22 W
MP930TC	2125 lm	22 W
MPIRC+	1892 lm	22 W

Un design minimaliste

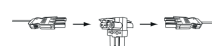
- .Compacité maximale,
- .Ligne épurée,
- .Intégration discrète

Un éclairage de qualité

- .14 solutions lumière : 7 LEDs, 2 puissances
- .Eblouissement réduit,
- .Faisceau maîtrisé avec un réflecteur aluminium

Un investissement long terme

- .Garantie 5ans
- .Aluminium de fonderie
- .Température de jonction minimisée pour 50 000h L80B10
- .Accès rapide à l'électronique



Connectique rapide



Alim driver déporté



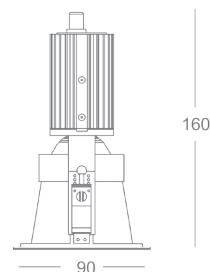
0,5kg



175mm
Plenum



85mm
Découpe



Option:



Dali touch dim

Disjoncteur

Nombre max par phase

MONOPHASE	moins de 3000 Lm	plus de 4500Lm
10A courbe B	20	10
10A courbe C	33	17
16A courbe B	32	10

LIGHT IN SHOP
devient



IP 20



230V
50Hz

850°